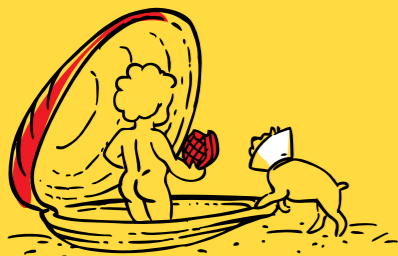


| БЕЗАЛКОГОЛЬНОЕ ПИВО   | ₽      |     |
|---|--------|-----|
| ТЕНГЕЙЗЕР<br><i>Tanheiser, Латвия.</i>  | 260    |     |
| БАДЕЛС МОЛТ<br><i>Budels Malt, Нидерланды.</i>  | 290    |     |
| МАЙЗЕЛС ВАЙС<br><i>Maisels Weisse, Германия.</i>  | 310    |     |
| БЕЗАЛКОГОЛЬНЫЙ СИДР   |        |     |
| ГУД САЙДЕР<br><i>The Good Cider, Испания.</i>   | 310    |     |
| ГОРЯЧИЕ НАПИТКИ   |        |     |
| ЭСПРЕССО  | 140    |     |
| АМЕРИКАНО   | 140    |     |
| КАПУЧИНО  | 200    |     |
| ЛАТТЕ   | 230    |     |
| ЧАЙ в ассортименте  | 290    |     |
| ФРЕШИ И МОРС  |        |     |
| МОРС ВИШНЕВЫЙ   | 250 мл | 120 |
| СВЕЖЕВЫЖАТЫЕ СОКИ<br>(Апельсиновый, Грейпфрутовый, Лимонный, Морковный, Сельдереевый, Яблочный) | 250 мл | 250 |
| ПРОХЛАДИТЕЛЬНЫЕ НАПИТКИ   |        |     |
| СОК В АССОРТИМЕНТЕ  | 250 мл | 140 |
| ПЕПСИ-КОЛА / 7UP / МИРИНДА / ТОНИК  | 250 мл | 170 |
| АКВА МИНЕРАЛЕ н/г, газ  | 250 мл | 170 |
| АДРЕНАЛИН РАШ   | 250 мл | 220 |
| БАДУА   | 330 мл | 320 |
| ЭВИАН   | 330 мл | 320 |
| ЭВИАН   | 750 мл | 470 |
| ВИНА  |        |     |

|  |        |      |
|--|--------|------|
| <b>Вина по бокалам</b>   |        |      |
| ПИНО ГРИДЖИО ЧИЕЛО<br><i>Pinot Grigio Cielo, Италия, белое, н/сухое</i>                          | 125 мл | 290  |
| ФОНТЕГАЙЯ КЬЯНТИ<br><i>Fontegaia Chianti, Италия, красное, сухое</i>                             | 125 мл | 350  |
| ШАТО ЛЕ РОЗЬЕ БОРДО<br><i>Chateau Les Rosiers Bordeaux, Франция, белое, сухое</i>                | 125 мл | 370  |
| ШАТО ЛЕ РОЗЬЕ БОРДО<br><i>Chateau Les Rosiers Bordeaux, Франция, красное, сухое</i>              | 125 мл | 370  |
| <b>Игристое</b>  |        |      |
| ПРОСЕККО КАЗА ДЕФРА<br><i>Prosecco Casa Defra, Италия, сухое</i>                                 | 750 мл | 1950 |
| <b>Белые вина</b>  |        |      |
| ТАКУН СОВИньОН БЛАН РЕЗЕРВА<br><i>Takun Sauvignon Blanc Reserva, Чили, сухое</i>                 | 750 мл | 1900 |
| БРАНКОТТ ИСТЕЙТ СОВИньОН БЛАН<br><i>Brancoctt Estate, Sauvignon Blanc, Новая Зеландия, сухое</i> | 750 мл | 2100 |
| АЛЬБИЦИЯ<br><i>Albizzia, Италия, сухое</i>   | 750 мл | 2400 |
| ПТИ ШАБЛИ<br><i>Petit Chablis, Франция, сухое</i>  | 750 мл | 3400 |
| <b>Красные вина</b>  |        |      |
| МАЛЬБЕК ФИНКА ЛА ЛИНДА<br><i>Malbec Finca "La Linda", Аргентина, сухое</i>                       | 750 мл | 1900 |
| ДОМИНИ ВЕНЕТИ БАРДОЛИНО КЛАССИКО<br><i>"Domini Veneti" Bardolino Classico, Италия, полусухое</i> | 750 мл | 2200 |
| КОТ ДЮ РОН ШЕВАЛЬЕ ДЕ АНТЕЛЬМ<br><i>Cotes du Rhone Chevalier d'Anthelme, Франция, сухое</i>      | 750 мл | 2500 |
| <b>Розовые вина</b>  |        |      |
| РОЗЕ Д'АНЖУ ЛЯ ЖАГЛЕРИ<br><i>La Jaglerie Rose d'Anjou, Франция, н/сухое</i>                      | 750 мл | 1900 |



| ВОДКА  | мл | ₽   |
|--|----|-----|
| ЛАДОГА <i>Ladoga</i>   | 40 | 170 |
| ЦАРСКАЯ ОРИГИНАЛЬНАЯ<br><i>Tsarskaya Original</i>  | 40 | 190 |
| АЛТАЙ ОРИГИНАЛЬНАЯ<br><i>Altai Original</i>  | 40 | 190 |
| ЦАРСКАЯ ЗОЛОТАЯ <i>Tsarskaya Gold</i>  | 40 | 220 |
| ЦАРСКАЯ ОРИГИНАЛЬНАЯ   | 40 | 240 |
| ВКУСОВАЯ <i>клюква, грейпфрут</i><br><i>Tsarskaya Original with taste: cranberry, grapefruit</i> | 40 | 330 |
| ЦАРСКОЕ СЕЛО <i>Tsarskoe Selo</i>  | 40 | 330 |

| ВОДКА АБСОЛЮТ                                   | мл | ₽   |
|---|----|-----|
| АБСОЛЮТ ОРИГИНАЛЬНЫЙ<br><i>Absolut Original</i> | 40 | 220 |
| АБСОЛЮТ ВКУСОВОЙ<br>(в ассортименте)            | 40 | 240 |

| ПОРТВЕЙН   | мл | ₽   |
|--|----|-----|
| КОПКЕ ФАЙН РУБИ ПОРТО<br><i>Kopke Fine Ruby Porto</i>  | 60 | 390 |
| КОПКЕ ФАЙН ТОНИ ПОРТО<br><i>Kopke Fine Tawny Porto</i> | 60 | 390 |

| ХЕРЕС   | мл | ₽   |
|---|----|-----|
| АЛЕХАНДРО ОЛОРОСО<br><i>Alexandro Oloroso 19%*</i>    | 60 | 280 |
| АЛЕХАНДРО МОСКАТЕЛЬ<br><i>Alexandro Moscatel 19%*</i> | 60 | 320 |

| АРМЯНСКИЙ КОНЬЯК АРАРАТ      | мл | ₽   |
|------------------------------|----|-----|
| АРАРАТ 5* <i>Ararat 5*</i>   | 40 | 290 |
| АРАРАТ АНИ <i>Ararat Ani</i> | 40 | 320 |

| АРМАНЬЯК                       | мл | ₽   |
|--------------------------------|----|-----|
| ЖАННО VSOP <i>Janneau VSOP</i> | 40 | 560 |

| КОНЬЯК  | мл | ₽   |
|---|----|-----|
| МАРТЕЛЬ VS <i>Martel VS</i>                                       | 40 | 390 |
| МАРТЕЛЬ VSOP <i>Martel VSOP</i>                                   | 40 | 490 |
| ФАВРО VS <i>Favraud VS</i>  | 40 | 390 |
| ФАВРО VSOP <i>Favraud VSOP</i>                                    | 40 | 490 |
| РУЛЛЕ ГРАНД ШАМПАнь VS<br><i>Rouillet Grande Champagne VS</i>     | 40 | 420 |
| РУЛЛЕ ГРАНД ШАМПАнь VSOP<br><i>Rouillet Grande Champagne VSOP</i> | 40 | 620 |

| ВИСКИ   | мл | ₽   |
|---|----|-----|
| <b>США</b>  |    |     |
| ДЖИМ БИМ WHITE LABEL<br><i>Jim Beam White Label</i> | 40 | 280 |
| ДЖИМ БИМ RED STAG<br><i>Jim Beam Red Stag</i>       | 40 | 280 |
| ДЖИМ БИМ APPLE<br><i>Jim Beam White Apple</i>       | 40 | 280 |
| ДЖИМ БИМ HONEY<br><i>Jim Beam Honey</i>             | 40 | 280 |
| ДЖИМ БИМ DOUBLE OAK<br><i>Jim Beam Double Oak</i>   | 40 | 340 |
| МЭЙКЕРС МАРК <i>Maker's Mark</i>                    | 40 | 440 |

|  |    |     |
|--|----|-----|
| <b>Шотландия</b>   |    |     |
| ХАЙ КОММИШИНЕР<br><i>High Commissioner</i>                       | 40 | 290 |
| БАЛЛАНТАЙНС ФАЙНЕСТ<br><i>Ballantine's Finest</i>                | 40 | 290 |
| ЛОХ ЛОМОНД, РЕЗЕРВ БЛЕНД<br><i>Loch Lomond, Reserve Blend</i>    | 40 | 310 |
| СМОУКИН ДЖЕНТЕЛЬМЕНС ДРАМ<br><i>Smokin' The Gentleman's Dram</i> | 40 | 390 |
| БАЛЛАНТАЙНС 12 лет<br><i>Ballantine's Finest 12 y.o.</i>         | 40 | 450 |
| ЧИВАС РИГАЛ 12 лет<br><i>Chivas Regal 12 y.o.</i>                | 40 | 450 |

| Односолодовые  | мл | ₽   |
|--|----|-----|
| ЛАФРОЙГ 10 лет<br><i>Laphroaig 10 y.o.</i>                         | 40 | 640 |
| МАКАЛЛАН 12 лет DOUBLE CASK<br><i>Macallan 12 y.o. Double Cask</i> | 40 | 590 |
| МАКАЛЛАН 12 лет FINE OAK<br><i>The Macallan 12 y.o. Fine Oak</i>   | 40 | 620 |
| МАКАЛЛАН 15 лет FINE OAK<br><i>Macallan 15 y.o. Fine Oak</i>       | 40 | 650 |
| МАКАЛЛАН 18 лет FINE OAK<br><i>Macallan 18 y.o. Fine Oak</i>       | 40 | 950 |
| ОКЕНТОШЕН АМЕРИКАН ОАК<br><i>Auchentoshan American Oak</i>         | 40 | 390 |
| ОКЕНТОШЕН 12 лет<br><i>Auchentoshan 12 y.o.</i>                    | 40 | 440 |
| ХАЙЛЕНД ПАРК 12 лет<br><i>Highland Park 12 y.o.</i>                | 40 | 620 |
| ТАЛИСКЕР 10 лет <i>Talisker 10 y.o.</i>                            | 40 | 650 |
| ГЛЕНФИДДИК 15 лет <i>Glenfiddich 15 y.o.</i>                       | 40 | 690 |
| ГЛЕНЛИВЕТ 12 лет <i>The Glenlivet 12 y.o.</i>                      | 40 | 490 |

| Ирландия   | мл | ₽   |
|--|----|-----|
| ДЖЕМЕСОН <i>Jameson</i>                              | 40 | 320 |
| ДЖЕМЕСОН КАСКМЕЙТС<br><i>Jameson Caskmates</i>       | 40 | 350 |
| ДЖЕМЕСОН Блэк Баррель<br><i>Jameson Black Barrel</i> | 40 | 380 |

| КАЛЬВАДОС                                     | мл | ₽   |
|---|----|-----|
| ПЭР МАГЛУАР VS<br><i>Pere Magloire VS</i>     | 40 | 550 |
| ПЭР МАГЛУАР VSOP<br><i>Pere Magloire VSOP</i> | 40 | 650 |

| ТЕКИЛА ОЛМЕКА                           | мл | ₽   |
|---|----|-----|
| ОЛЬМЕКА БЛАНКО <i>Olmeca Blanco</i>     | 40 | 300 |
| ОЛЬМЕКА ГОЛД <i>Olmeca Gold</i>         | 40 | 330 |
| ОЛЬМЕКА ШОКОЛАД <i>Olmeca Chocolate</i> | 40 | 350 |

| ДЖИН                     | мл | ₽   |
|--------------------------|----|-----|
| БИФИТЕР <i>Beefeater</i> | 40 | 290 |

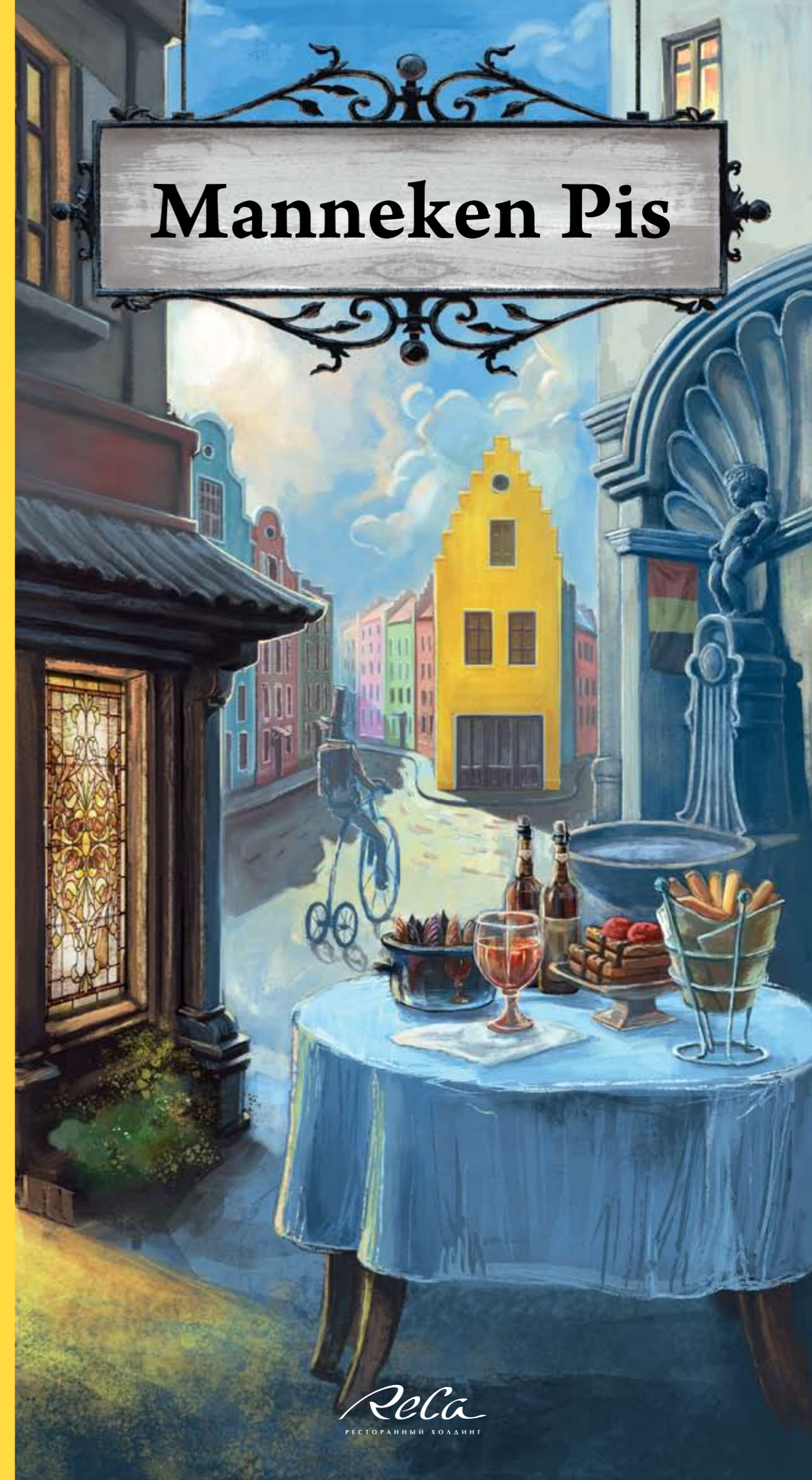
| РОМ ГАВАНА КЛАБ   | мл | ₽   |
|---|----|-----|
| ГАВАНА КЛАБ АНЬЕХО 3 года<br><i>Havana Club Anejo 3 y.o.</i>            | 40 | 290 |
| ГАВАНА КЛАБ АНЬЕХО ЕСПЕСЬЯЛЬ 5 лет<br><i>Havana Club Anejo Especial</i> | 40 | 310 |

| ГРАППА                                  | мл | ₽   |
|---|----|-----|
| БАРБЕРО БЬЯНКО <i>Barbero La Bianca</i> | 40 | 350 |

| АБСЕНТ  | мл | ₽   |
|---|----|-----|
| АБСЕНТ ФРУКО ШУЛЬЦ<br><i>Fruko Schulz Absinth</i> | 40 | 350 |

| НАСТОЙКИ   | мл | ₽   |
|--|----|-----|
| ФРУКО ШУЛЬЦ БИТТЕР<br><i>Fruko Schulz Bitter</i> | 40 | 290 |
| БЕХЕРОВКА <i>Becherovka</i>                      | 40 | 280 |
| БЕХЕРОВКА ЛЕМОИД <i>Becherovka Lemond</i>        | 40 | 280 |
| ЕГЕРМАЙСТЕР <i>Jagermeister</i>                  | 40 | 290 |

| ЛИКЕРЫ   | мл | ₽   |
|--|----|-----|
| АМАРО СИБОНА, ПЬЕМОИТ<br><i>Amaro Sibona</i>   | 40 | 390 |
| ЛИМОНЧЕЛЛО ПЕТРОНЕ<br><i>Limoncello Petrone</i>  | 40 | 350 |
| КАМПАРИ <i>Campari</i>   | 40 | 260 |
| КАЛУА <i>Kahlua</i>  | 40 | 330 |
| БЕЙЛИЗ <i>Bailey's</i>   | 40 | 270 |
| КУАНТРО <i>Cointreau</i>   | 40 | 290 |
| ЛИКЕР ФРУКО ШУЛЬЦ<br><i>кокодажамбо, амаретто, крем кассис</i><br><i>Fruko Schulz, Coco-Jambo, Amaretto, Creme de Cassis</i> | 40 | 280 |



## БЕЛЬГИЙСКАЯ КЛАССИКА

|   |     |
|---|-----|
| ГОЛЛАНДСКАЯ ЗАКУСКА из свежих овощей  | 180 |
| БЕЛЬГИЙСКАЯ КАРТОШКА ФРИ с соусом Айоли                                     | 290 |
| ГОЛЛАНДСКАЯ СЕЛЬДЬ с тостами  | 290 |
| ПРЯНАЯ КАРТОШКА ФРИ с сыром и перцем Халапеньо                              | 350 |
| КАРТОФЕЛЬНЫЕ ВАФЛИ с домашними паштетами                                    | 350 |
| МЯСНАЯ ВАФЛЯ с мраморной говядиной, перечным соусом и овощами гриль         | 410 |
| ВАЛЛОНСКАЯ ВАФЛЯ с пармской ветчиной, домашним паштетом и трюфельным маслом | 450 |

## АППЕТАЙЗЕРЫ

|                                    |             |
|------------------------------------|-------------|
| ГРЕНКИ РЖАНЫЕ                      | 290         |
| МИНИ-КАЛЬМАРЫ ФРИ                  | 290         |
| ХОЛОДНЫЙ РОСТБИФ                   | 340         |
| ЧОРИЗО / СУДЖУК / БАСТУРМА         | 340/340/360 |
| МИКС ВЯЛЕННОГО МЯСА                | 380         |
| СЕТ СЫРОВ                          | 460         |
| ЖАРЕННЫЙ СЫР с ягодным соусом      | 390         |
| КРЕВЕТКИ ГАМБАС с помидорами черри | 420         |
| ТАРТАР ИЗ ГОВЯДИНЫ                 | 440         |
| КАРПАЧЧО ИЗ ГОВЯДИНЫ               | 450         |

## ЗАКУСКИ НА КОМПАНИЮ

|   |             |
|---|-------------|
| ЗАПЕЧЕННЫЕ МИДИИ 4/6/8 шт                             | 380/520/650 |
| СВИНЫЕ РЕБРА 300/600 гр                               | 620/950     |
| ЗАПЕЧЕННЫЕ КУРИНЫЕ КРЫЛЬЯ С СОУСОМ BBQ 200/400/600 гр | 390/720/950 |
| АССОРТИ БЕЛЬГИЙСКИХ ЗАКУСОК                           | 540         |

## САЛАТЫ

|  |         |
|--|---------|
| САЛАТ ИЗ СВЕЖИХ ОВОЩЕЙ с копченой свеклой и соусом песто | 290     |
| ЦЕЗАРЬ с курицей/с креветками                            | 420/550 |
| САЛАТ С ТЕЛЯТИНОЙ, рукколой и легкой заправкой           | 440     |
| САЛАТ С РОСТБИФОМ в медово-горчичной заправке            | 490     |
| ГОРЯЧИЙ САЛАТ С МОРЕПРОДУКТАМИ                           | 530     |
| ТЕПЛЫЙ САЛАТ с лососем горячего копчения                 | 570     |

## СТРИТ ФУД

|   |         |
|---|---------|
| ШАВЕРМА С КУРИЦЕЙ                                       | 350     |
| СЭНДВИЧ с курицей / с копченым лососем                  | 440/520 |
| БУРГЕР С МРАМОРНОЙ ГОВЯДИНОЙ острый/ классический       | 420     |
| ЧЕРНЫЙ БУРГЕР С КУРИНЫМ ФИЛЕ, беконом и сыром моцарелла | 480     |
| БУРГЕР КЛАССИК  | 620     |
| БУРГЕР КАЛИФОРНИЯ острый                                | 640     |

## БЕЛЬГИЙСКАЯ ПИЦЦА

|   |     |
|---|-----|
| ФЛАМЕКЕШ ОСТРЫЙ с чоризо                  | 450 |
| ФЛАМЕКЕШ С ОВОЩАМИ И БРЫНЗОЙ              | 450 |
| ФЛАМЕКЕШ ОСТРЫЙ с беконом и грибами       | 460 |
| ФЛАМЕКЕШ С ПАРМСКОЙ ВЕТЧИНОЙ и моцареллой | 480 |

## ИЗ РОССИИ С ЛЮБОВЬЮ

|  |     |
|--|-----|
| ВИНЕГРЕТ С СЕЛЬДЬЮ                     | 320 |
| БОРЩ С КОПЧЕНОЙ мраморной говядиной    | 350 |
| ПЕЛЬМЕНИ КЛАССИЧЕСКИЕ                  | 360 |
| ЖАРЕННЫЙ КАРТОФЕЛЬ с грибами в сметане | 370 |
| БЕФСТРОГАНОВ С ПЮРЕ                    | 450 |

## СУПЫ

|   |     |
|---|-----|
| КУРИНЫЙ БУЛЬОН                            | 270 |
| ФРАНЦУЗСКИЙ ЛУКОВЫЙ СУП                   | 320 |
| ДОМАШНИЙ СУП ИЗ ЛЕСНЫХ ГРИБОВ с перловкой | 320 |
| СУП-ГУЛЯШ                                 | 390 |
| РЫБНЫЙ СУП МАРСЕЛЬ                        | 390 |



## ОСНОВНЫЕ БЛЮДА

|  |      |
|--|------|
| ФРАНЦУЗСКИЙ ОМЛЕТ с топпингами на Ваш выбор. Подаем до 16.00   | 250  |
| ФЛАМАНДСКАЯ ПОДЖАРКА   | 480  |
| КУРИНАЯ ГРУДКА с овощным рататуем                              | 480  |
| ПОЛОВИНКА ЦЫПЛЕНКА с соусом из копченой паприки                | 490  |
| ОТБИВНАЯ ИЗ СВИНИНЫ с картофелем и лесными грибами             | 570  |
| ФИЛЕ КАЛЬМАРА ГРИЛЬ с пастой из цуккини и соусом том кха       | 590  |
| КОЛБАСА ВАЙСВУРСТ с картофелем стоун и овощным салатом         | 590  |
| ПАСТА ПТИТИМ с креветками и шпинатом                           | 590  |
| РОШФОРСКАЯ КОЛБАСА с пюре и тушеной капустой                   | 640  |
| ФИЛЕ МОРСКОГО ОКУНЯ с картофелем стоун                         | 650  |
| МЕДАЛЬОНЫ ИЗ ТЕЛЯТИНЫ с лесными грибами и картофелем           | 780  |
| СТЕЙК ИЗ СПИНКИ ЛОСОСЯ со шпинатом и соусом из печеной паприки | 840  |
| СТЕЙК МАЧЕТЕ   | 720  |
| СТЕЙК КЛАССИЧЕСКИЙ   | 820  |
| СТЕЙК РИБАЙ  | 1550 |

## ГАРНИРЫ

|                   |     |
|-------------------|-----|
| КАРТОФЕЛЬНОЕ ПЮРЕ | 150 |
| КАРТОФЕЛЬ ПЕЧЕНЫЙ | 150 |
| РИС БАСМАТИ       | 150 |
| ОВОЩИ ГРИЛЬ       | 290 |
| ХЛЕБНАЯ КОРЗИНА   | 100 |

## СОУСЫ/ТОППИНГИ

|                                    |    |
|------------------------------------|----|
| Соусы: Айоли/BBQ/ Нью-Йорк/Тар-тар | 60 |
| Шампиньоны/томаты/сливочный сыр    | 80 |
| Бекон                              | 90 |

## МИДИИ

Уникальный продукт с экоферм Белого и Черного морей (Россия)

|       |         |         |
|-------|---------|---------|
| 390 г | 1300 г  | 2200 г  |
| 520 ₹ | 1 620 ₹ | 2 390 ₹ |

Шесть способов приготовления:

**КЛАССИКА**  
сельдерей, специи, тимьян, лук репчатый, пиво Бланш де Флер

**МАРИНЬЕР**  
сливочный соус, тимьян, чеснок, сельдерей, лук репчатый, пиво Бланш де Флер

**ИТАЛЬЯНО**  
базилик, сочные томаты, ароматный чеснок, сельдерей, лук репчатый, пиво Бланш де Флер

**МАШРУМ КРЕМ**  
лесные грибы, шампиньоны, ароматный тимьян, сельдерей, лук, сливки, пиво Бланш де Флер

**БЛЭК & РЕД**  
ароматные специи, черный перец, сельдерей, лук репчатый, перец чили, тимьян, пиво Гримберген Дюббель

**СМОУК БЕКОН**  
бекон, сельдерей, специи, тимьян, лук репчатый, пиво Гримберген Дюббель

## БЕЛЬГИЙСКИЕ ВАФЛИ

Готовим свежие вафли по традиционным рецептам.

|                                |     |
|--------------------------------|-----|
| БРЮССЕЛЬСКАЯ ВАФЛЯ             | 150 |
| ЛЪЕЖСКАЯ ВАФЛЯ                 | 150 |
| ДОБАВКИ                        |     |
| сиропы/конфитюр/взбитые сливки | 60  |
| яблоко/груша/банан             | 80  |
| клубника                       | 120 |

## СЛАДОСТИ

|  |     |
|--|-----|
| МОРОЖЕНОЕ (ваниль, клубника, шоколад, карамель с печеньем, спелая вишня, ананас) | 120 |
| РАЗВАЛИНЫ ПО-ФЛАНДРИЙСКИ   | 250 |
| ЯБЛОЧНЫЙ ТАРТ ТАТЕН с шариком бельгийского мороженого                            | 270 |

## РАЗЛИВНОЕ ПИВО

|   |     |
|---|-----|
| MANNEKEN PIS 5,0%/4,8%  | 230 |
| Светлое / пшеничное нефильтованное с восресенья по четверг специальная цена | 190 |

|  |              |
|--|--------------|
| <b>Российский крафт</b>  |              |
| <b>БЛАНШ ДЕ ФЛЕР</b> Blanche de Fleur, Россия. Крафтовое белое пиво с нотками цитрусовых.  | 4,0% 170 230 |
| <b>БОУЛЕР ИПА</b> Bowler IPA, Россия. Сварен с использованием американского хмеля. Цвет янтарный с яркой горечью в послевкусии и с богатым ароматом цитрусовых, смолистых и фруктовых нот. | 6,1% 180 240 |

|  |              |
|--|--------------|
| <b>Нефильтрованное</b>   |              |
| <b>БЛАНШ ДЕ БРЮССЕЛЬ</b> Blanche de Bruxelles, Бельгия. Самый известный витбир в мире. Варится с добавлением кориандра и апельсиновой цедры. | 4,5% 250 350 |

|  |              |
|--|--------------|
| <b>Светлое</b>   |              |
| <b>МАННЕКЕН ПИЛС</b> Manneken Pils, Бельгия. Классический бельгийский лагер. В послевкусии преобладает ярко выраженная горчинка. | 5,0% 190 290 |

|  |              |
|--|--------------|
| <b>ЛЕФФЕ БЛОНД</b> Leffe Blonde, Бельгия. «Монастырское» пиво с мягким солодово-зреливым ароматом. Во вкусе ярко выражены нотки фруктов и пряностей. | 6,6% 250 350 |
| <b>АФФЛИГЕМ БЛОНД</b> Affligem Blonde, Бельгия. Аббатский эль с плотным вкусом, хлебными тонами, с травянистой горечью в послевкусии.                | 6,8% 260 360 |

|   |              |
|---|--------------|
| <b>Полутемное</b>   |              |
| <b>ПАЛМ АМБЕР</b> Palm Amber Beer, Бельгия. Сбалансированный полутемный эль с оттенками карамелизованного солода в аромате и вкусе.             | 5,2% 250 350 |
| <b>КВАК</b> Kwak, Бельгия. Крепкий янтарный эль с ароматом нуги и карамелизованного банана, фруктовым послевкусием и с легкой жмелевой горечью. | 8,4% 330     |

|   |              |
|---|--------------|
| <b>Темное</b>   |              |
| <b>ГРИМБЕРГЕН ДЮББЕЛЬ</b> Grimbergen Dubbel, Бельгия. Темный аббатский эль двойного брожения с нотками изюма, сухофруктов и специй.                                     | 6,5% 250 350 |
| <b>ШНАЙДЕР ВАЙС ТАП 6</b> Schneider Weisse TAP 6, Германия. Плотный пшеничный эль с нотками ликера, спелого банана и сливы, перетекающими в обволакивающее послевкусие. | 8,2% 250 350 |
| <b>БУРГУНЬ ДЕ ФЛАНДЕР</b> Bourgogne des Flandres, Бельгия. Коричневый фламандский эль, выдержанный в дубовых бочках.  | 5,0% 260 370 |

|   |              |
|---|--------------|
| <b>Фруктовое и специальное</b>  |              |
| <b>МОРТ СУБИТ КРИК</b> Mort Subite Kriek, Бельгия. Бездрожжевое пиво с натуральной вишней.                            | 4,3% 250 350 |
| <b>РУЖ ДЕ БРЮССЕЛЬ</b> Rouge de Bruxelles, Бельгия. Крепкий рубиновый эль с ярко выраженным вкусом вишневой косточки. | 8,0% 260 360 |

|   |          |
|---|----------|
| <b>Сидр</b>   |          |
| <b>ЛА БРАНШ ЧЕРНАЯ СМОРОДИНА</b> La Branche Black Currant, semi-dry, Эстония. Яблочный полусухой сидр с добавлением натуральной черной смородины. | 5,5% 170 |

ГОСТЕВЫЕ СОРТА ПИВНОЙ СЕТ. Спрашивайте у официантов



# Manneken Pis